

## AGÊNCIAS SEBRAE-SP

## ARAÇATUBA

Rua Tupinambás, 449 - Bairro São João  
CEP 16025-180  
Tel.: (018) 622-4426 - Fax: (018) 622-2116

## ARARAQUARA

Rua Carvalho Filho, 159 - Centro  
CEP 14801-280  
Tel.: (016) 232-3590 - Fax: (016) 232-3590

## BAURÚ

Rua Raposo Tavares, 11-35 - Jardim Brasil  
CEP 17044-020  
Tel.: (0142) 34-1499 - Fax: (0142) 34-2012

## CAMPINAS

Rua Dr. Miguel Penteado, 1062 - Jardim Guanabara  
CEP 13073-180  
Tel.: (019) 243-0277 - Fax: (019) 242-6997

## FRANCA

Rua Campos Salles, 1662 - Centro  
CEP 14400-710  
Tel.: (016) 723-4188 - Fax: (016) 723-4483

## GUARATINGUETÁ

Rua Pedro Marcondes, 62 - Centro  
CEP 12500-000  
Tel.: (012) 532-6777 - Fax: (012) 522-2740

## MARÍLIA

Av. Santo Antônio, 458 - Centro  
CEP 17500-070  
Tel.: (014) 422-5111 - Fax: (014) 423-3698

## PIRACICABA

Rua Saldanha Marinho, 702 - Cidade Jardim  
CEP 13416-320  
Tel.: (019) 434-0428 - Fax: (019) 434-0269

## PRESIDENTE PRUDENTE

Rua Pedro de Oliveira Costa, 357 - Bosque  
CEP 19010-100  
Tel.: (018) 222-6891 - Fax: (018) 221-0377

## RIBEIRÃO PRETO

Rua João Penteado, 420 - Jardim Sumaré  
CEP 14025-010  
Tel.: (016) 610-5799 - Fax: (016) 610-5713

## SANTO ANDRÉ

Rua das Manções, 554 - Bairro Jardim  
CEP 09090-521  
Tel.: (011) 440-1911 - Fax: (011) 449-4641

## SANTOS

Jorge Tibiriçá, 40 - Gonzaga  
CEP 11055-250  
Tel.: (013) 289-5818 - Fax: (013) 289-4644

## SÃO CARLOS

Rua 15 de Novembro, 1677 - Centro  
CEP 13560-240  
Tel.: (016) 272-9503 - Fax: (016) 272-9503

## SÃO JOSÉ DOS CAMPOS

Rua Prudente Meirelles de Moraes, 837 - Villa Ady/Anna  
CEP 12243-750  
Tel.: (012) 322-2977 - Fax: (012) 322-9165

## SÃO JOSÉ DO RIO PRETO

Rua São Paulo, 2200 - Villa Maceno  
CEP 15060-030  
Tel.: (017) 224-3262 - Fax: (017) 224-8777

## SÃO PAULO

Metropolitana  
Av. Liberdade, 683 - Liberdade  
CEP 01503-001  
Tel.: (011) 279-6877 - Fax: (011) 278-0526  
Penha

Rua Arnaldo Vallardi Portilho, 185 - Penha  
CEP 03632-030  
Tel.: (011) 6193-8011/8564/8903  
Fax: (011) 6193-8666 Ramal 24  
Santana

Av. Nova Cantareira, 1153 - Santana  
CEP 02331-002  
Tel.: (011) 290-2796/2988/2996/2999  
Fax: (011) 298-4630

Santo Amaro  
Av. Adolfo Pinheiro, 712 - Santo Amaro  
CEP 04734-001  
Tel./Fax: (011) 522-0500

## SOROCABA

Av. Barão do Tatuí - 628 - Vergueiro  
CEP 18030-000  
Tel.: (015) 231-4099 - Fax: (015) 231-4099

## VOTUPORANGA

Rua Mato Grosso, 972 - Bairro do Café  
CEP 15500-000  
Tel.: (017) 421-8366 - Fax: (017) 421-5353



**Serviço de Apoio às  
Micro e Pequenas Empresas de  
São Paulo**

**LIGUE SEBRAE-SP  
0800 - 780202  
LIGAÇÃO GRATUITA**

# FORMAÇÃO DE JOVENS EMPREENDEDORES



**CEETEPS**  
Centro Estadual de Educação Tecnológica Paula Souza  
VINCULADO E ASSOCIADO À UNESP

**INSTITUTO  
UNIEMP**  
Forum Permanente das Relações Universidade - Empresa



## Conselho Deliberativo Estadual do SEBRAE - SP

Presidente do Conselho Deliberativo Estadual  
Prof. Dr. Sylvio Goulart Rosa Júnior

### ACSP

Associação Comercial de São Paulo

### ANPEI

Associação Nacional de Pesquisa e Desenvolvimento das  
Empresas Industriais

### BANESPA

Banco do Estado de São Paulo S.A.

### FAESP

Federação da Agricultura do Estado de São Paulo

### FCESP

Federação do Comércio do Estado de São Paulo

### FIESP

Federação das Indústrias do Estado de São Paulo

### ParqTec

Fundação Parque de Alta Tecnologia São Carlos

### IPT

Instituto de Pesquisas Tecnológicas

### Secretaria de Estado dos Negócios da Fazenda

### SEBRAE

Serviço Brasileiro de Apoio às Micro e Pequenas  
Empresas

### Sindicato dos Bancos do Estado de São Paulo

### Superintendência Estadual do Banco do Brasil

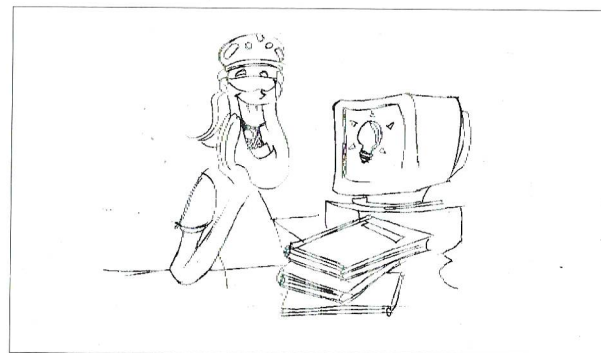
### CEF

Superintendência Estadual da Caixa Econômica Federal



Presidente do Conselho Deliberativo do CEETEPS  
Antonio Rubens Costa de Lara

Diretor Superintendente do CEETEPS  
Marcos Antonio Monteiro



Você quer um emprego ou uma oportunidade? Você já pensou em criar uma pequena empresa, ser dono do seu próprio negócio?

Atualmente, a microempresa é um dos caminhos para quem quer ser seu próprio patrão. Mas não basta só uma boa idéia para começar. É preciso conhecer como funciona o mundo dos negócios, as leis, a burocracia e principalmente, desenvolver dentro de você, o espírito empreendedor.

Para isso, o SEBRAE-SP (Serviço de Apoio às Micro e Pequenas Empresas de São Paulo) criou o **Programa Paulista de Criação, Desenvolvimento e Consolidação de Empresas de Base Tecnológica**, que é composto de um conjunto de ações concretas para facilitar a vida de quem quer ser empreendedor e criar sua própria empresa. Além de cursos e treinamentos, o programa pretende também viabilizar incubadoras, centros de negócios e apoiar empresas juniores.





## Por onde começar

É fundamental começar de maneira certa, pois as primeiras etapas do desenvolvimento de uma nova empresa são críticas. Se você planejar passo a passo, sua empresa terá tudo para dar certo.

Todos os anos muitas empresas são criadas, mas ao mesmo tempo muitas outras desaparecem com a mesma facilidade. Isso acontece, por falta de treinamento gerencial e orientação adequada para enfrentar a realidade da micro e pequena empresa.

Hoje, vários centros de pesquisa e de apoio às micro e pequenas empresas têm se dedicado a desenvolver pesquisas aplicadas, que diminuem as possibilidades de fracasso das empresas que surgem. O SEBRAE-SP foi buscar, nessas pesquisas, informações que serão úteis ao futuro empreendedor.

## Os primeiros passos

Para criar uma nova empresa, é necessário ter uma boa idéia de produto ou serviço e capacidade de administrar o novo negócio. Além disso, é preciso pensar como um empreendedor. Aí é batalhar para o sucesso.

Você, aluno de Escola Técnica e Universidade, tem um grande potencial para ser um empresário. Pela sua formação, você já dispõe de habilidades técnicas, inventividade e espírito inovador, os quais estimulam a criação de novos produtos e negócios.

Basta agora participar do **PROJETO PARA FORMAÇÃO DE JOVENS EMPREENDEDORES**.

# COMO SER UM EMPREENDEDOR



**O PROJETO PARA FORMAÇÃO DE JOVENS EMPREENDEDORES** está estruturado para desenvolver uma idéia de negócio e promover o treinamento pessoal, a fim de que você possa criar e desenvolver uma nova empresa e se transformar em um empreendedor.

Então, imagine-se como um futuro empresário e comece a desenvolver uma idéia. Você irá aprender a transformá-la num plano de negócios e, quem sabe, numa empresa sólida. Para isso, você precisará coletar uma série de informações que vão determinar, antes de botar a mão na massa, se o negócio tem futuro.

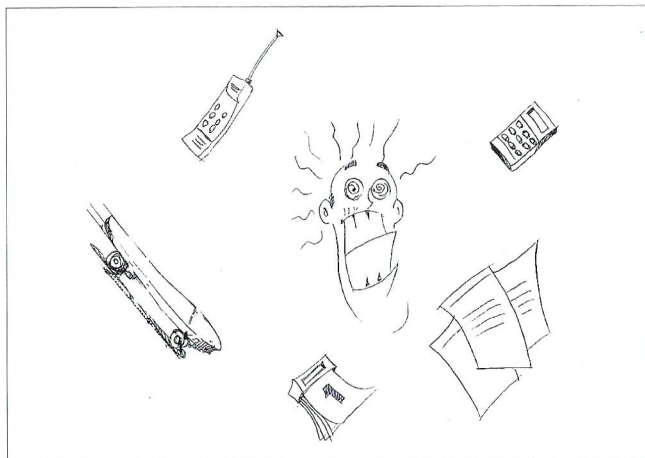
Essas informações nem sempre são fáceis de serem conseguidas. Mas vá em frente. Assim, você irá evitar uma série de problemas que poderão surgir no futuro, além de ir treinando desde já a encontrar soluções para o seu dia-a-dia como empreendedor.

## AÍ NÃO TEM ERRO!

Outro aspecto fundamental que tem tudo a ver com o sucesso nos negócios são as características pessoais do futuro empreendedor. Seus conhecimentos, habilidades, valores e, de forma geral, sua própria personalidade ditarão a regra do jogo, o sucesso ou o fracasso.

## NÃO PRECISA ENTRAR EM PARAFUSO!

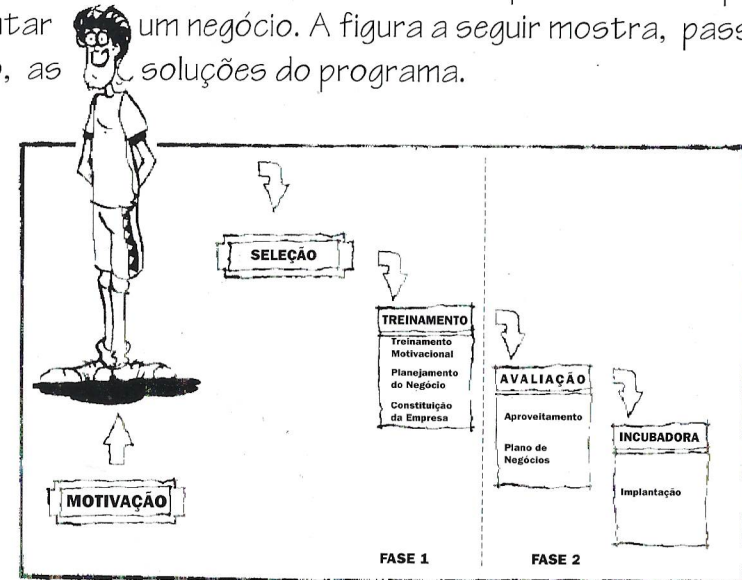
O conhecimento e a experiência podem ser adquiridos e as habilidades, desenvolvidas através de treinamento.



Além de transformar uma idéia num negócio, você terá oportunidade de aprender a pensar e agir como um empreendedor. Com isso, podemos dizer que o casamento de uma boa idéia e um empreendedor, será sem dúvida, uma empresa de sucesso.

## PRINCÍPIO BÁSICO DO PROGRAMA

O Programa Paulista de Criação, Desenvolvimento e Consolidação de Empresas de Base Tecnológica foi criado para ajudar você a desenvolver uma idéia e a se tornar um empreendedor, capaz de implantar um negócio. A figura a seguir mostra, passo a passo, as soluções do programa.



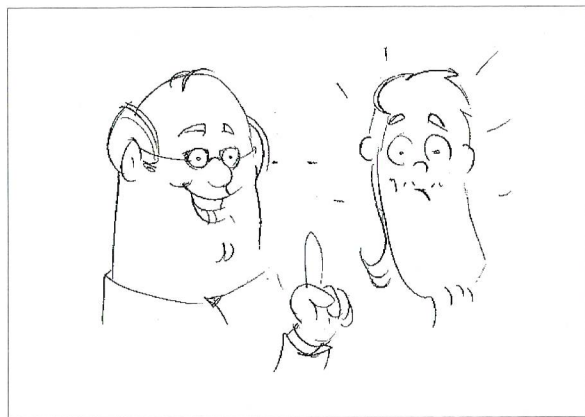
A primeira fase a ser implantada é o **PROJETO PARA FORMAÇÃO DE JOVENS EMPREENDEDORES**. Esta etapa está estruturada na forma de cursos, divididos em três módulos:

Treinamento Motivacional

Planejamento do Negócio

Constituição da Empresa





O treinamento terá uma carga horária total de 230 horas letivas, distribuídas em disciplinas para você adquirir os conhecimentos e informações necessárias à criação do seu negócio. A seguir, você poderá ver os conteúdos que serão transmitidos.

## TREINAMENTO MOTIVACIONAL ACORDA CARA!

Primeiramente, é preciso despertar e reforçar o espírito empreendedor que existe dentro de você e ao mesmo tempo, conhecer a realidade de uma pequena empresa. Assim, você terá uma idéia do que lhe espera no futuro. As disciplinas que compõem este módulo são as seguintes:

### O Empreendedor (20 horas)

Eu sou um empreendedor? O que preciso fazer para ser um empreendedor?

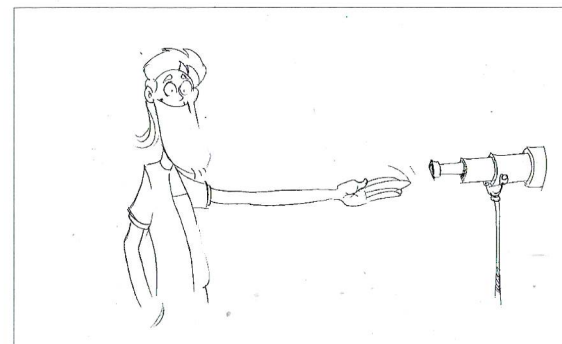
Para ser um empresário bem sucedido é necessário ser um empreendedor. Esta etapa visa desenvolver e despertar dentro de você um perfil empreendedor, através do conhecimento das características básicas, das necessidades, das habilidades, dos valores e experiências de empreendedores.

### Ciclo de vida das pequenas empresas (20 horas)

No processo de evolução, as empresas sofrem transformações constantes, passando por várias fases evolutivas. Para que a empresa tenha sucesso, é necessário saber identificar estas fases e planejar o que deve ser feito para garantir a sua sobrevivência.

### Desenvolvimento comportamental (20 horas)

Você será um empreendedor e, com certeza, terá que gerenciar pessoas, relacionar-se com clientes, fornecedores e não deverá esquecer da sua vida pessoal. Como conciliar tudo isso? Você precisará conhecer-se melhor, estimular sua criatividade, ser comunicativo, inovador e, acima de tudo, buscar um equilíbrio interior.



# PLANEJAMENTO DO NEGÓCIO

## ORGANIZE-SE PARA DAR CONTA DO NEGÓCIO

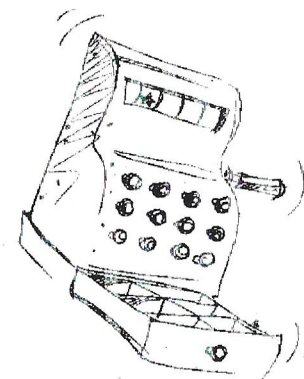
Agora, mãos à obra, vamos começar a planejar o seu negócio. Você irá conhecer como funciona uma empresa e quais são as ferramentas a serem utilizadas, para definir com clareza o seu futuro empreendimento. No final das quatro disciplinas deste módulo, você já vai ver que "cara" tem sua empresa através da elaboração do plano de negócios.

### O Ambiente empresarial (30 horas)

Com a idéia do seu negócio já engatilhada, você poderá posicionar a sua empresa dentro do mercado. Você irá conhecer vários fatores que influenciam o sucesso de uma empresa, tais como os fatores regionais, a demanda, a oferta, a produção, a concorrência, os clientes potenciais e os vários subsetores empresariais.

### O produto e o processo (30 horas)

Com as informações já coletadas na disciplina anterior, você terá condições de transformar sua idéia em algo concreto. Aqui, você irá definir os produtos e suas características, além de estabelecer como será o processo produtivo, especificando os fatores de produção, as matérias-primas e insumos utilizados.



### Finanças e custos (30 horas)

Depois de definir qual será o seu produto, chegou a hora de você colocar um preço nele. Nesta disciplina, você irá aprender a calcular quanto custa o seu produto, por quanto o produto terá que ser vendido para ter lucro e qual o investimento necessário para produzi-lo. Outra coisa que você irá aprender é gerenciar a contabilidade da empresa. Vamos mostrar também onde você poderá conseguir dinheiro para financiar a instalação de sua empresa e mantê-la funcionando.

### Elaboração do plano de negócios (20 horas)

Chegou a hora de montar o quebra cabeças. As peças são as informações que você obteve nas disciplinas anteriores. Você irá organizá-las num plano de negócios, que mostrará se a sua idéia é viável ou não. Além disso, você vai aprender a analisar e identificar tanto os fatores positivos quanto os negativos do seu futuro empreendimento.

## CONSTITUIÇÃO DA EMPRESA COLOCANDO A MÃO NA MASSA!

Agora, você está em condições de ser um empresário. Antes disso, é preciso constituir uma empresa, o que não é uma tarefa fácil. Para não entrar numa furada, você terá que estudar a legislação e entender como funciona a burocracia. Depois, o curso oferece uma oportunidade para você praticar tudo o que aprendeu, através de um jogo que simula o funcionamento de uma empresa.

### Aspectos legais (20 horas)

Você imagina o que você precisa para abrir uma empresa?

Existem procedimentos que permitem você definir a forma jurídica, o contrato social, o processo de registro e a regularização da empresa. Você terá oportunidade de conhecer as principais exigências legais para transformar sua idéia em realidade.

### Aspectos tributários e trabalhistas (20 horas)

IR, Cofins, ICMS, RAIS, CLT, INSS, FGTS, ...

Nesta disciplina, todas essas siglas serão traduzidas para que você saiba como funcionam os impostos e contribuições no Brasil. Certamente, serão preocupações na hora em que sua empresa estiver funcionando.

### Simulação empresarial (20 horas)

Agora, é preciso treinar um pouco suas habilidades para tomar decisões, antes que você tenha uma empresa de verdade para comandar. Nada melhor que participar de um jogo de empresas, no qual você terá oportunidade de aprender a gerenciar uma empresa em todos seus aspectos, desde a contratação de pessoal, compra de equipamentos, cálculo dos custos dos produtos, compra de matéria-prima, até a elaboração de balanços e análise financeira. O legal disso é que você não corre o risco de perder dinheiro, é só um jogo.

## O FUNCIONAMENTO DO PROGRAMA



O PROJETO PARA FORMAÇÃO DE JOVENS EMPREENDEDORES é a primeira etapa do Programa Paulista de Criação, Desenvolvimento e Consolidação de Empresas de Base Tecnológica.